

Ausführung:

- zum Einsatz hinter Wasserenthärtungsanlagen und für anfallendes Brennwertkondensat
- hochwertige Gleitringdichtung aus Siliciumcarbit (SiC), Motorgehäuse aus 1.4404 Edelstahl, Motorwelle aus Edelstahl
- steckerfertig montiert – problemlose Montage
- Sammelbehälter aus ABS mit ca. 11 l Behältervolumen
- Doppelte Abdichtung durch Gleitringdichtung und Wellendichtring
- potentialfreier Kontakt für externen Alarm oder Waschmaschinenstopp
- einfache Reinigung und Wartung durch einfache Entnahme der Pumpeneinheit ohne Werkzeug
- vorbereiteter, beidseitig nutzbarer Duschzulauf DN 40 (von Behälterunterkante bis Rohrmittle Duschzulauf nur 50 mm)
- Betriebstemperatur 40°C (kurzzeitig / 2min bis 90°C)
- flexibler Druckabgang horizontal oder vertikal mit integrierter Rückschlagklappe
- Behälterentlüftung durch Aktivkohlefilter oder über Steigleitung DN 40
- Schutzgrad IP 68

Einsatzgebiete:

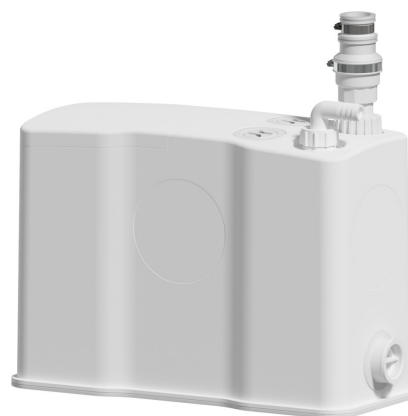
- Förderung von leicht saurem Kondensat, aggressiven oder salzhaltigen Medien (max. 15 % Salzgehalt)
- Anheben von fäkalienfreien Schmutzwasser aus häuslicher Anwendung

Lieferumfang:

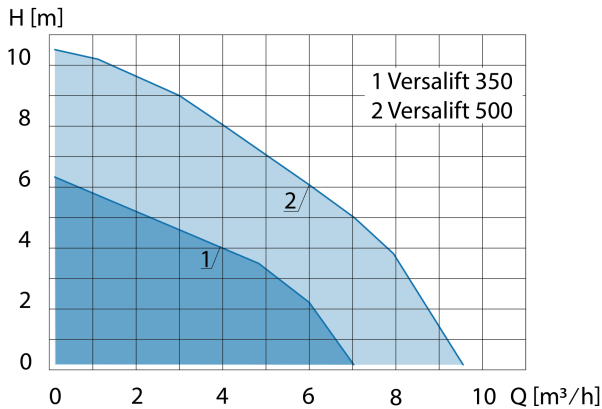
- steckerfertig montiert mit 1,5 m Anschlusskabel mit Schuko
- Stecker
- Waschmaschinenanschluss
- Auftriebssicherung
- Druckanschluss 1 1/4" IG/AG, Ø32 und Ø40 Anschluss
- Kleinteile und Befestigungsmaterialien

Technische Daten:

Art.-Nr.	U [V]	P ₁ [W]	P ₂ [W]	I _n [A]	n [min-1]	Q _{max} [m ³ /h]	H _{max} [m]	KG [mm]	DA	L [mm]	B [mm]	H [mm]
25261	230	350	230	1,63	2950	7,0	6,0	10	variabel 1 1/4" AG, 1 1/4" IG, D28, D32	435	178	290


Produktvorteile:

- Förderung von leicht saurem Kondensat, aggressiven oder salzhaltigen Medien (max. 15% Salzgehalt)
- besonders geeignet zum Einsatz in küstennahen Gebieten
- kompakte Bauweise ermöglicht Installation hinter der Vorwand
- sehr ruhiger Lauf
- frei wählbare Position der Behälterentlüftung am Deckel
- sehr geringe Zulaufhöhe (50 mm, seitlich), z.B. zum Anschluss einer Dusche
- IP 68 - voll überflutbar
- potentialfreier Kontakt bereits vorbereitet (separates Kabel), kein Anklebmen an der Steuerung nötig

Kennlinie:

Werkstoffe:

Werkstoff Laufrad:	PPH GF30
Dichtung Motor:	Gleitringdichtung / Wellendichtring Kohle/Keramik/Viton
Werkstoff Motorgehäuse:	Edelstahl 1.4404
Werkstoff Pumpengehäuse:	PPH GF30
Werkstoff Behälter:	ABS

Abmessungen:
